



# PMMUS

plano metropolitano  
de mobilidade urbana  
sustentável

Sessão Pública  
(de apresentação e divulgação)

1ª Sessão: 7 de Maio - 10h00



Auditório Municipal de Pinhal Novo  
Rui Guerreiro



# PMMUS

plano metropolitano  
de mobilidade urbana  
sustentável

## Sessão Pública

(de apresentação e divulgação)

1ª Sessão: 7 de Maio - 10h00



Auditório Municipal de Pinhal Novo  
Rui Guerreiro

- 10:00 Receção
- 10:30 Abertura e Enquadramento
- 10:50 PMMUS
- 11:10 Avaliação Ambiental Estratégica
- 11:30 Informação e Participação  
(Momentos consulta pública, website PMMUS, newsletter)
- 11:50 Perguntas e Respostas
- 12:30 Encerramento

# Faustino Gomes

Presidente do Conselho de Administração da TML



# Objetivos Gerais PMMUS

Mobilidade  
Metropolitana

Coerência  
de Políticas

Definição  
de medidas  
e ações e sua  
prioridade

Quantificação  
do impacto  
das medidas

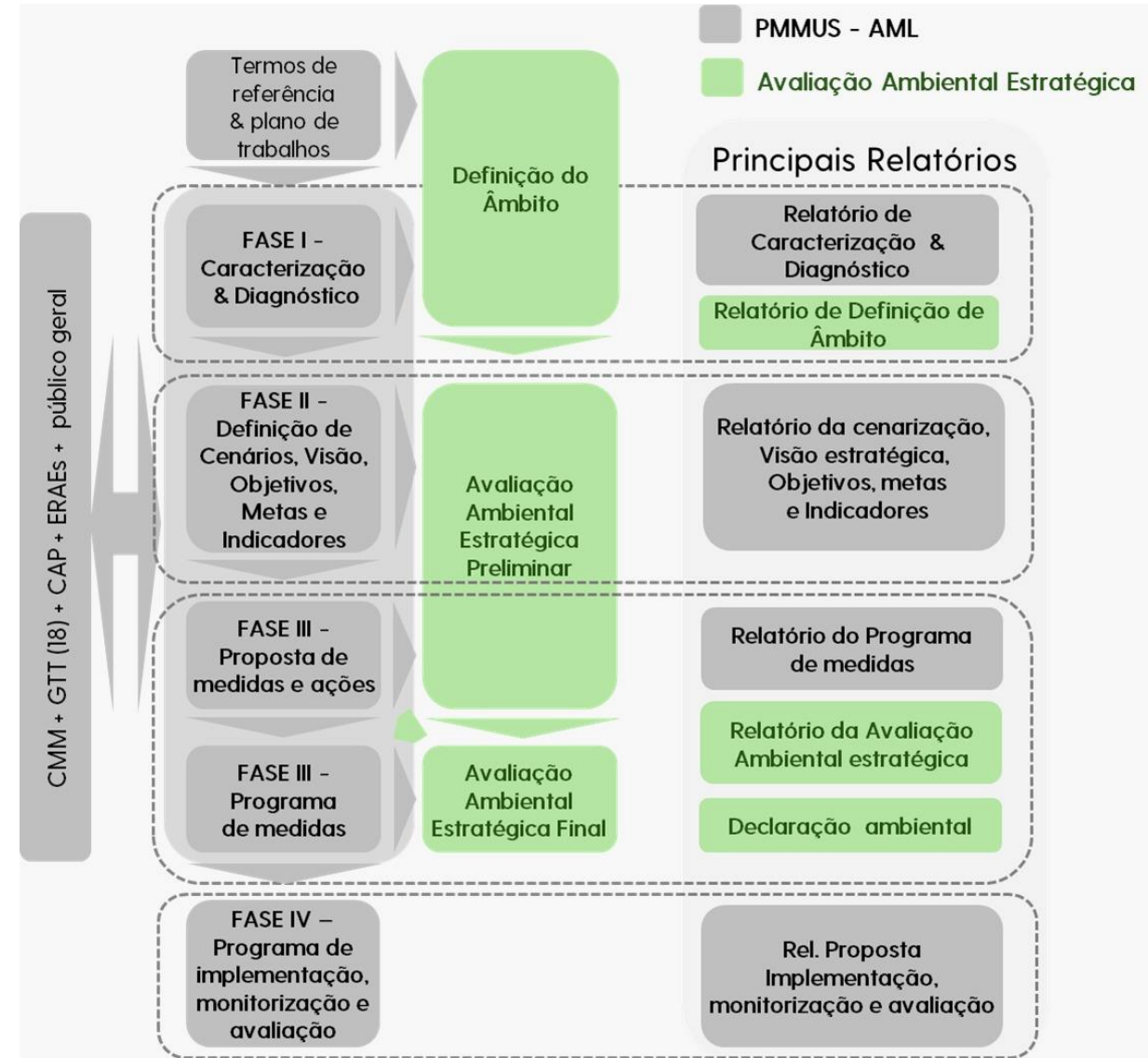
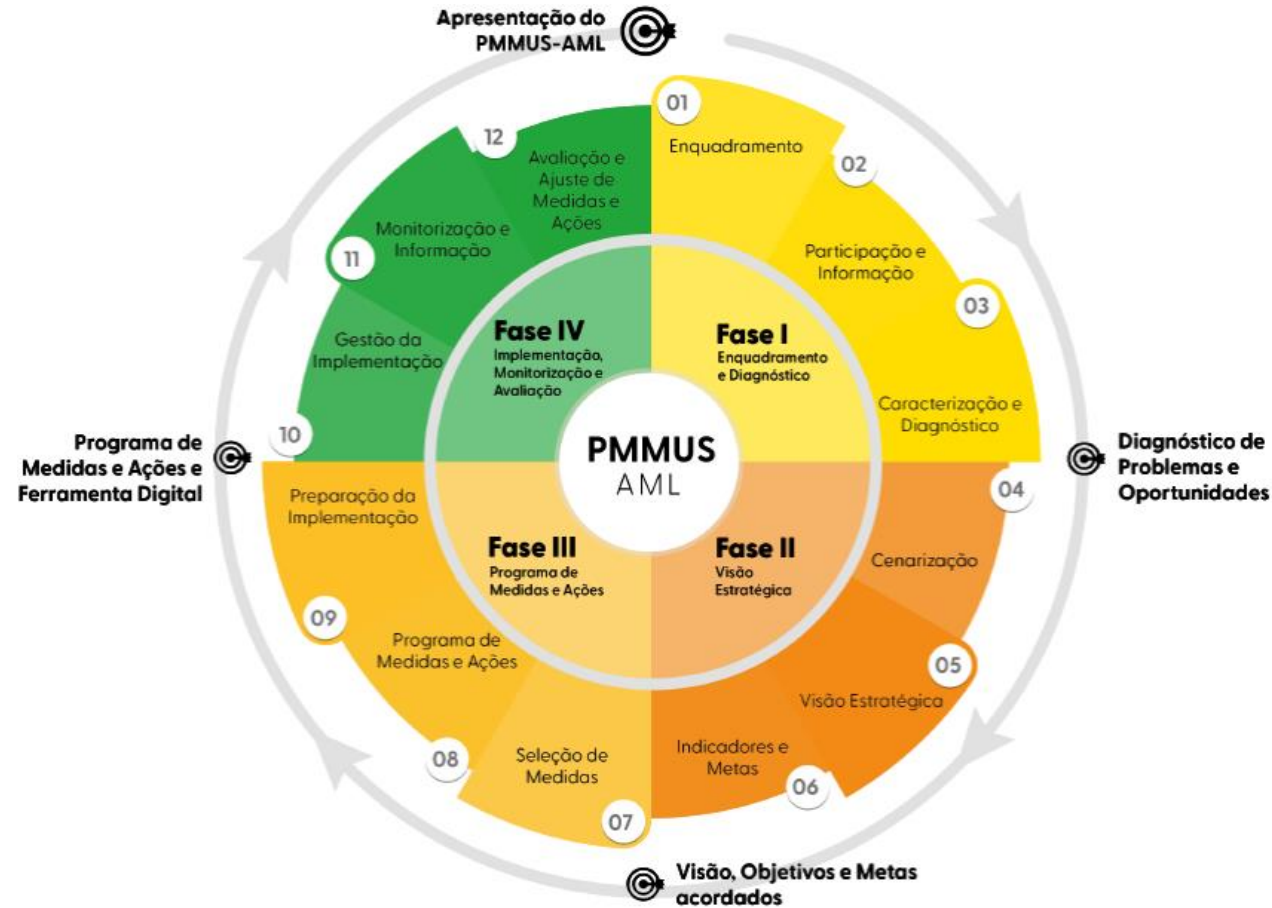
Identificação  
de instrumentos  
de financiamento

Monitorização  
do Plano

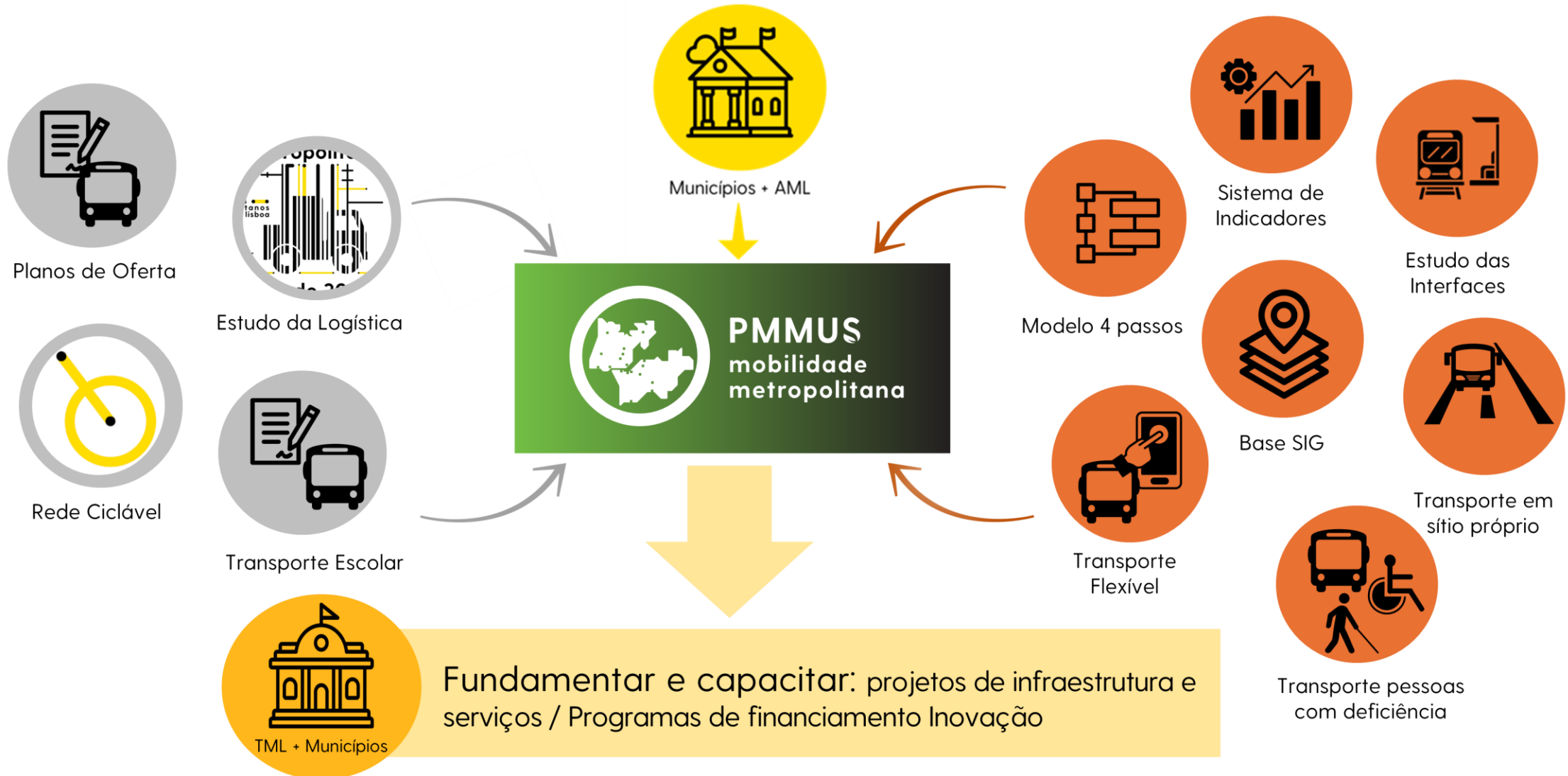


**PMMUS**  
mobilidade  
metropolitana

# Estrutura PMMUS



# Estudos e Planos



# Modelo de Governança

Conselho de Mobilidade Metropolitana (CMM)

Equipa Técnica  
da TML

Equipa Técnica  
do Consultor

Equipa da AAE

GTT 18+1

Comissão de Acompanhamento do Plano (CAP)

Entidades com Responsabilidades Ambientais Específicas (ERAEs)

Inputs

Informações

PÚBLICO GERAL

# Participação

Reuniões com stakeholders  
(GTT-18+1 / CAP / ERAEs)

Sessões Colaborativas (CAP)

Sessões Públicas

Questionários (mobilidade, cenários..)

Suportes: página web, newsletter

# Cronograma





# Luís Caetano

Way2Go



# O PLANO

# 1. Metodologia

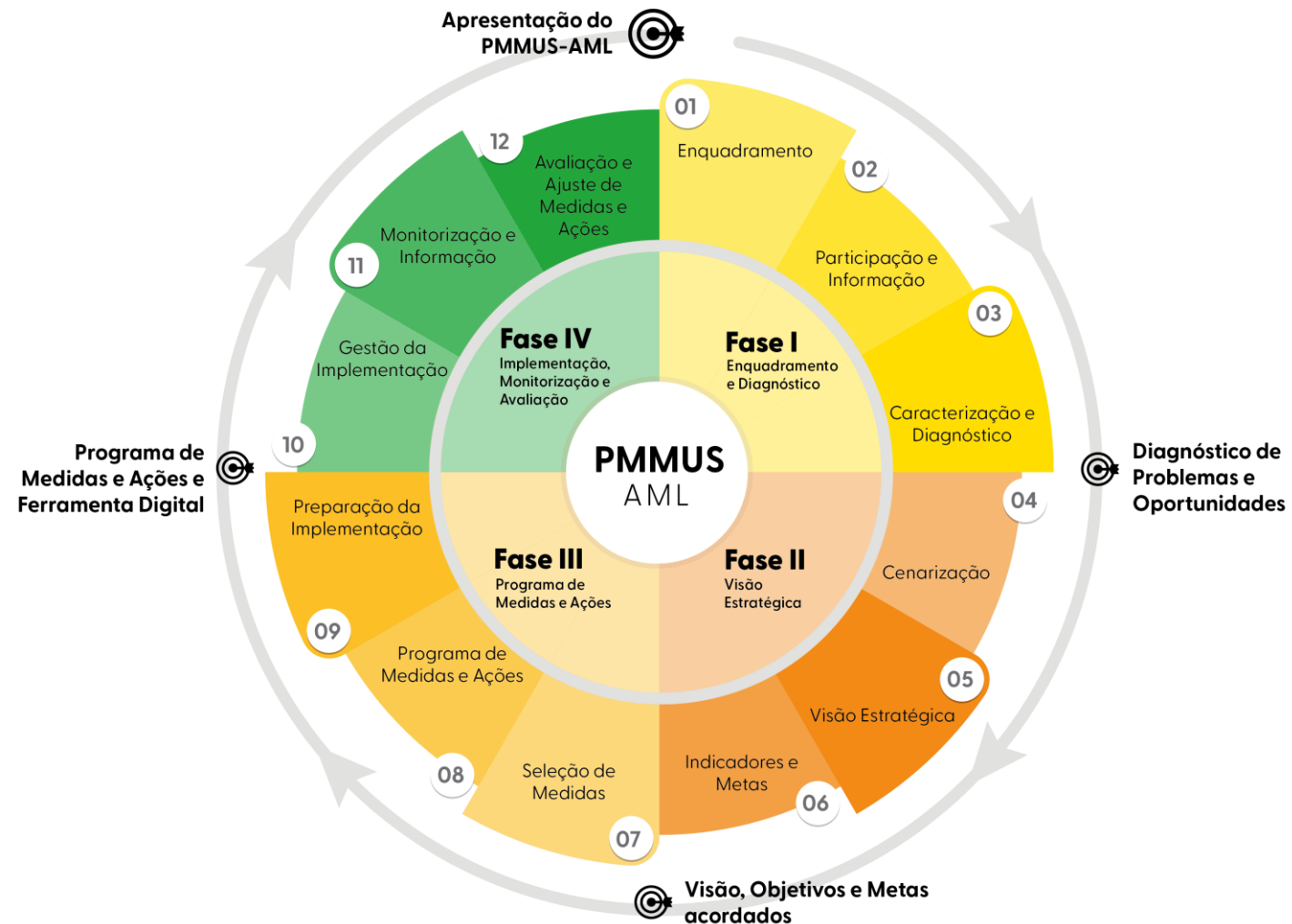
Desenvolvida em 4 fases e 12 passos:

**Fase I** Enquadramento e Diagnóstico

**Fase II** Visão Estratégica

**Fase III** Programa de Medidas

**Fase IV** Programa de Implementação



# 1. Metodologia

## » Fase I – Enquadramento e Diagnóstico

### Passo 1 Definição do Enquadramento

Plano de Trabalhos

Recolha Preliminar de Informação

### Passo 2 Participação e Informação

Definição do Roteiro de Participação

Definição do Roteiro de Informação e Comunicação

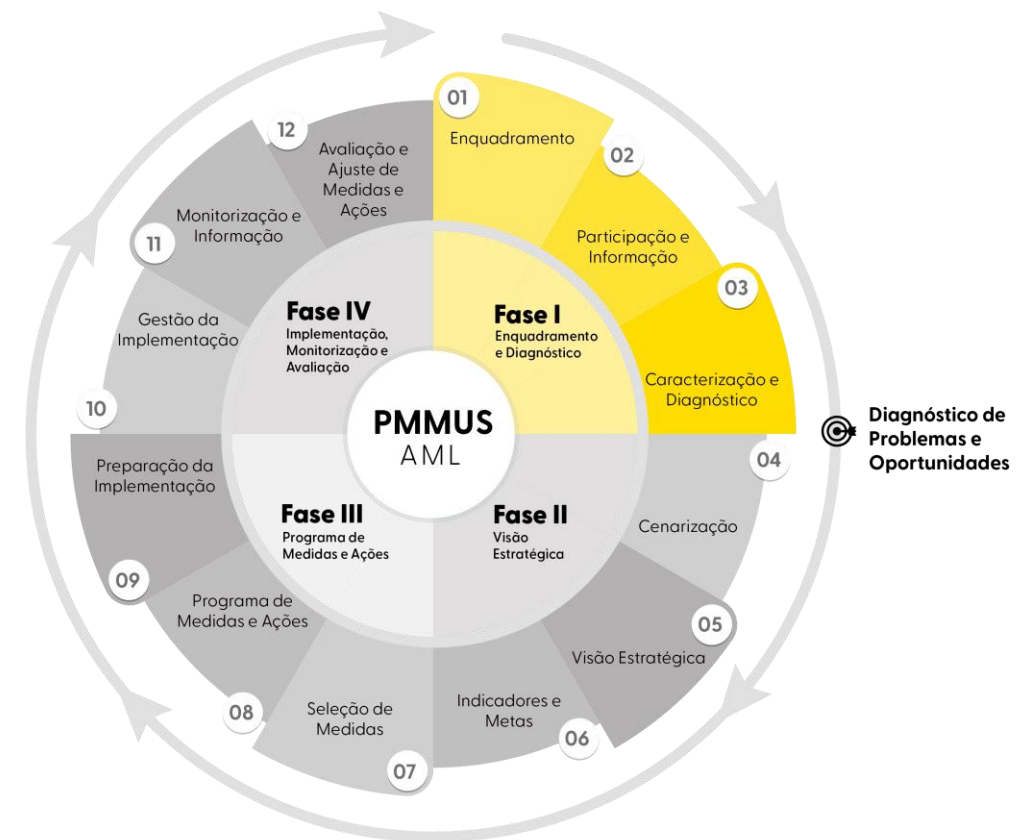
### Passo 3 Caracterização e Diagnóstico

Recolha e Análise de Dados

Modelação

Análises Temáticas e SWOT

Desenvolvimento da Base de Dados



# 1. Metodologia

## » Fase II – Desenvolvimento da Visão Estratégica

### Passo 4 Cenarização

Proposta da Metodologia para a Visão Estratégica

Apoio à Visão Estratégica

Construção de Cenários

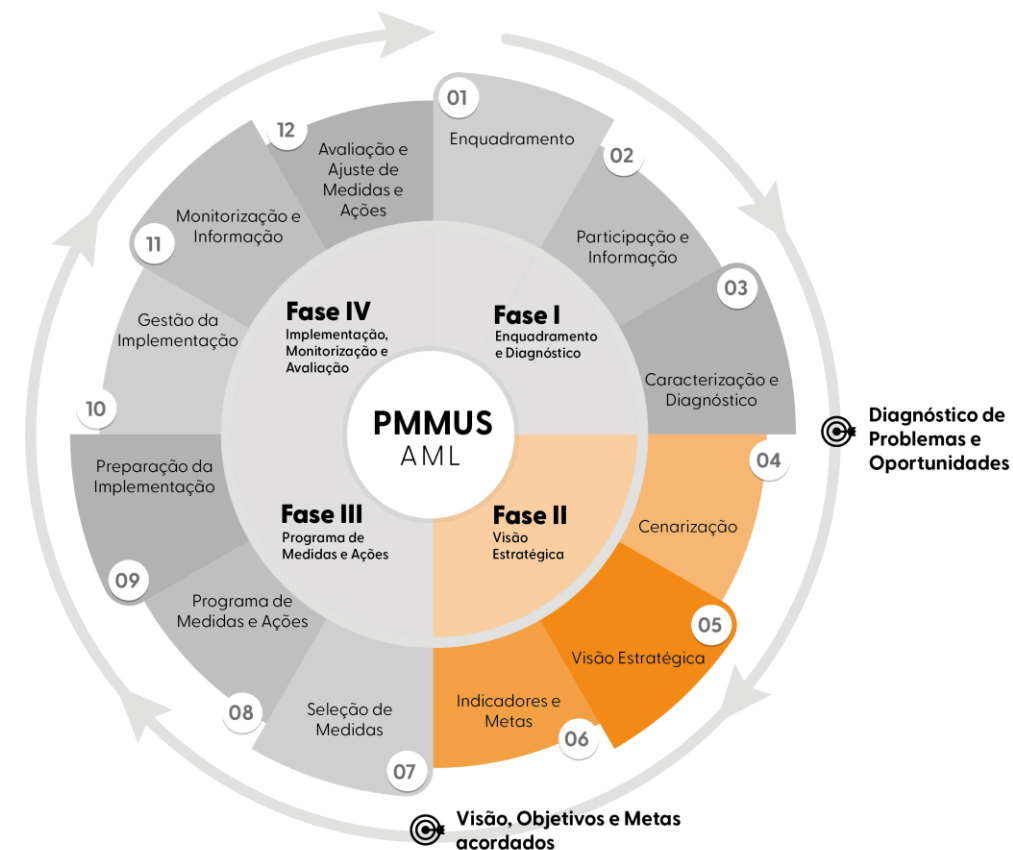
### Passo 5 Visão Estratégica

Definição da Visão Estratégica

### Passo 6 Indicadores e Metas

Identificação de Metas

Formalização da Visão Estratégica



# 1. Metodologia

## » Fase III – Programa de Medidas

### Passo 7 Medidas

Seleção de Medidas

Avaliação de Propostas

### Passo 8 Formalização do Programa de Medidas

Formalização de Propostas

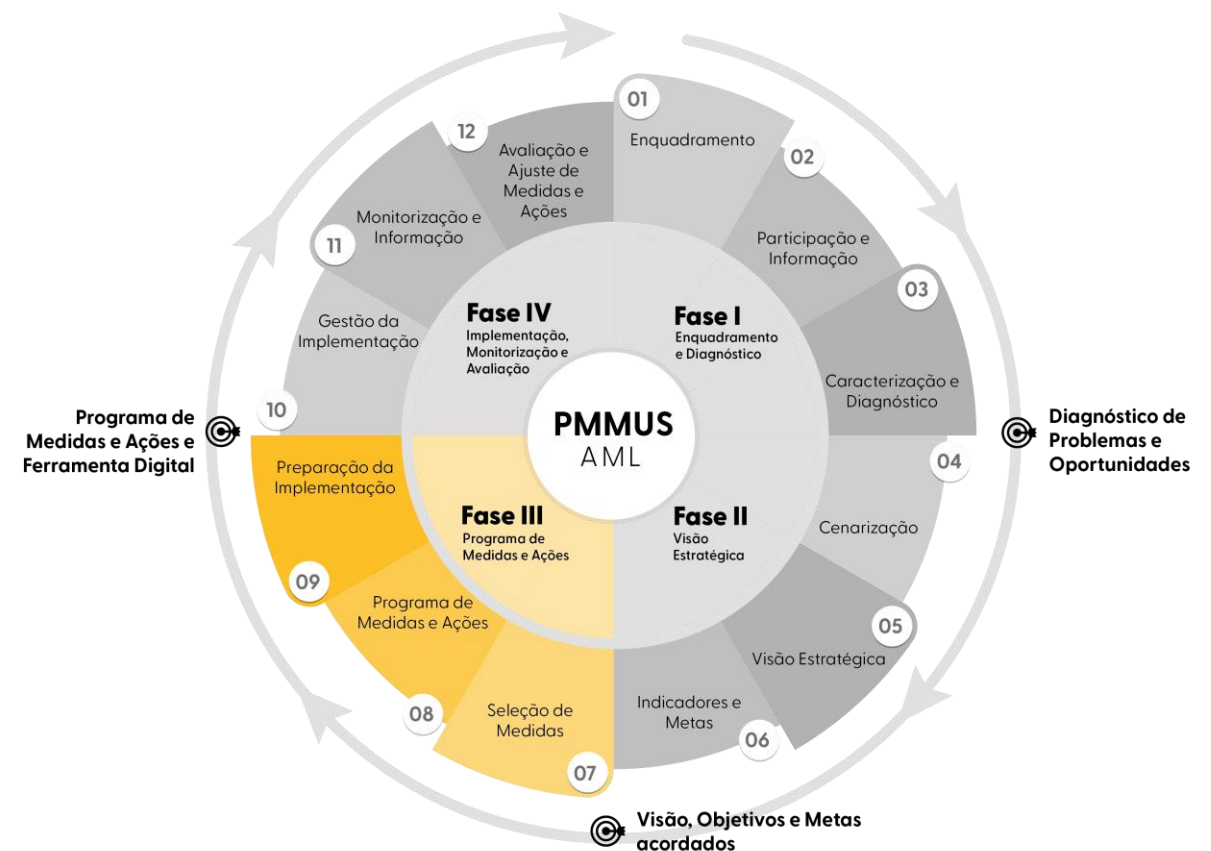
Desenvolvimento do Plano de Contingência

Avaliação do Programa de Medidas

### Passo 9 Preparação da Implementação

Plano Financeiro Preliminar

Apresentação da Ferramenta Digital do Plano



# 1. Metodologia

## » Fase IV – Programa de Implementação

### Passo 10 Gestão da Implementação

Desenvolvimento do Programa de Implementação

### Passo 11 Monitorização e Informação

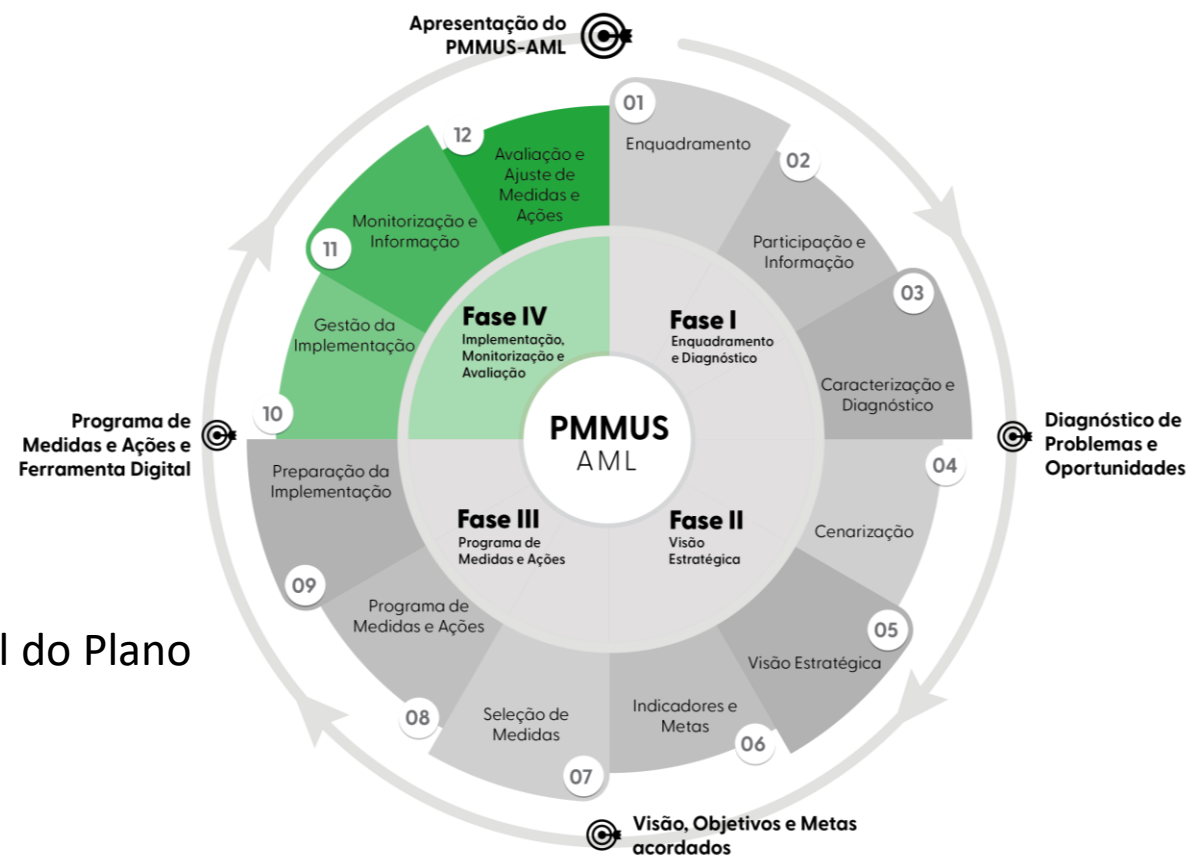
Sistema de Monitorização

Apresentação do draft do Plano

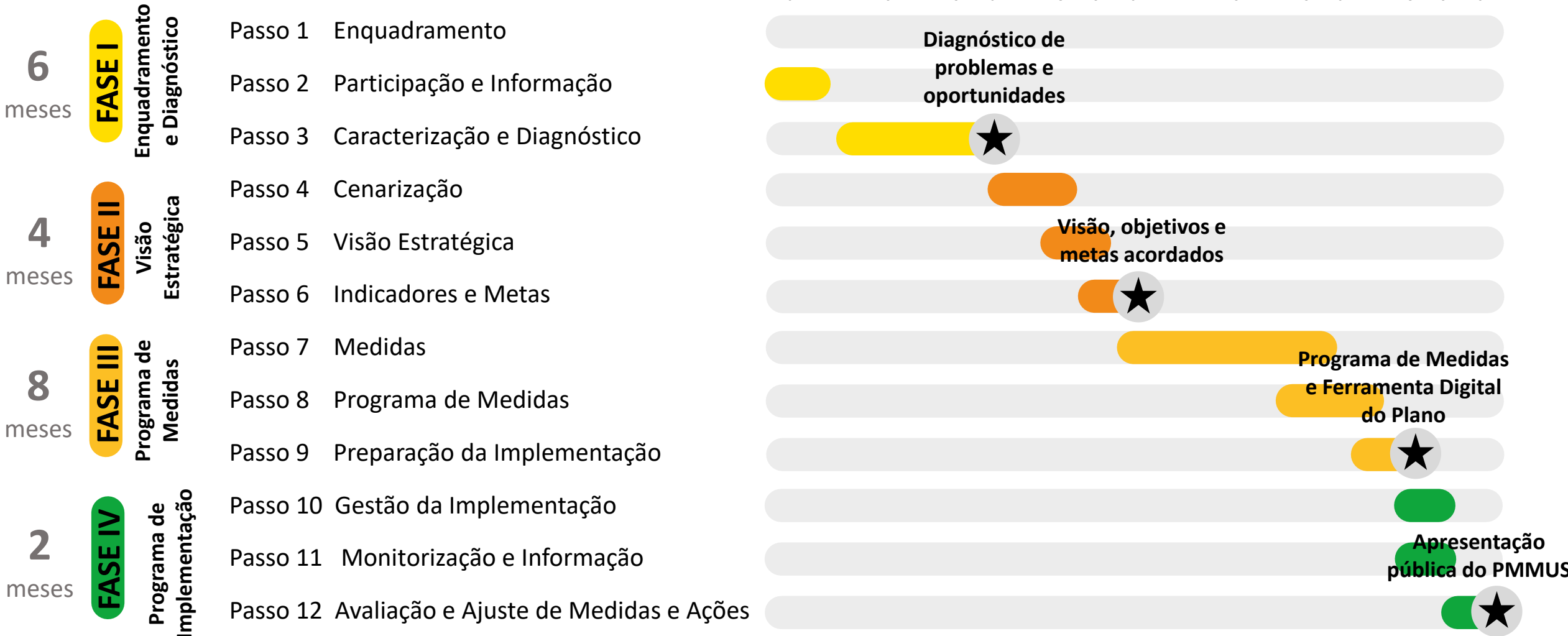
### Passo 12 Avaliação e Ajuste de Medidas e Ações

Período de Avaliação e Consulta

Apresentação Pública do PMMUS e Ferramenta Digital do Plano



# 2. Cronograma





## 2. Cronograma

6 meses	FASE I Enquadramento e Diagnóstico	Passo 1	Enquadramento	Relatório P1	Enquadramento e Preparação	Mês 1			
		Passo 2	Participação e Informação				Relatório P2	Atividades de Apoio	Mês 2
		Passo 3	Caracterização e Diagnóstico				Relatório P3	Caracterização e Diagnóstico	Mês 6
4 meses	FASE II Visão Estratégica	Passo 4	Cenarização	Relatório P4	Cenarização, Visão Estratégica, Metas e Indicadores	Mês 10			
		Passo 5	Visão Estratégica						
		Passo 6	Indicadores e Metas						
8 meses	FASE III Programa de Medidas	Passo 7	Medidas	Relatório P5.I	Programa de Medidas Preliminar	Mês 14			
		Passo 8	Programa de Medidas				Relatório P5.II	Programa de Medidas	Mês 18
		Passo 9	Preparação da Implementação				Relatório P6	Ferramenta Digital do Plano	Mês 18
2 meses	FASE IV Programa de Implementação	Passo 10	Gestão da Implementação	Relatório P7	Proposta de Implementação, Monitorização e Avaliação do Plano e das Medidas	Mês 20			
		Passo 11	Monitorização e Informação						
		Passo 12	Avaliação e Ajuste de Medidas e Ações						

# 3. Inquérito à Mobilidade

Encontra-se em execução o inquérito à mobilidade da população da área metropolitana de Lisboa

Objetivos Principais:

- Caraterizar os padrões de mobilidade da população, incluindo:
  - População imigrante
  - População não residente na aML
- Atualizar o Inquérito à Mobilidade de 2017
- Caraterizar comportamentos face a novas formas de mobilidade
- Contribuir para a medição do impacto das novas formas de trabalho e comércio online

# 3. Inquérito à Mobilidade

O questionário é composto por três partes

## Caraterização socio-económica

- Dimensão, composição e caraterização do indivíduo e agregado familiar
- Ocupação
- Prática de teletrabalho e utilização do comércio online
- Caraterização da residência
- Parque de veículos da família (motorizados e não motorizados)

## Caraterização da mobilidade

- Caraterização de todas as viagens realizadas no dia útil anterior
- Início/fim (locais e horas)
- Motivo
- Etapas em transporte coletivo
- Acompanhantes
- Custo

## Atitudes, valores, preferências e perceções

- Avaliação do nível de concordância/discordância relativamente a um conjunto de afirmações relacionadas com mobilidade, transportes, espaço público...

# 3. Inquérito à Mobilidade

## Amostra

Segmentada em 3 grupos fundamentais

### Residentes na amL com nacionalidade portuguesa

Grupo sobre o qual normalmente incide este tipo de inquéritos

### Residentes na amL com nacionalidade estrangeira

Com o objetivo de refletir a importância crescente que a população imigrante tem na área metropolitana (13% da população total em 2022)

### Residentes no exterior da amL que trabalham na amL

Com o objetivo de perceber o comportamento e as necessidades do grupo de pessoas que realizam movimentos pendulares para a amL

# 3. Inquérito à Mobilidade

## Amostra

3026 inquéritos

Residentes na aML  
com nacionalidade  
portuguesa

Segmentados por:

- Município de residência;
- Género;
- Idade;
- Rendimento.

200 inquéritos

Residentes na aML  
com nacionalidade  
estrangeira

Segmentados por:

- Origem (países de língua portuguesa, Europa, outras nacionalidades);
- Município de residência.

500 inquéritos

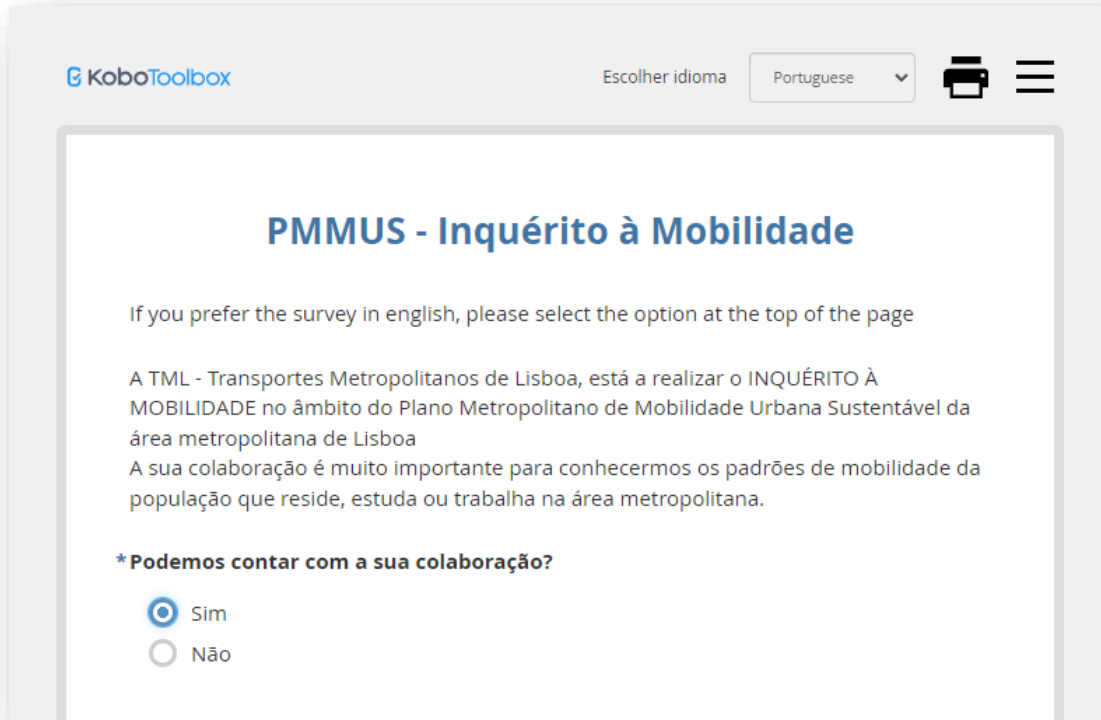
Residentes no  
exterior da aML que  
trabalham na aML

- Alenquer
- Arruda dos Vinhos
- Azambuja
- Benavente
- Cartaxo
- Salvaterra de Magos
- Sobral de Monte Agraço
- Torres Vedras

## 3. Inquérito à Mobilidade

### Inquérito aberto à população em geral

Para além do inquérito realizado à amostra controlada descrita anteriormente, está disponível online, no website do Plano, e aberto à participação da população em geral



KoboToolbox

Escolher idioma Portuguese

### PMMUS - Inquérito à Mobilidade

If you prefer the survey in english, please select the option at the top of the page

A TML - Transportes Metropolitanos de Lisboa, está a realizar o INQUÉRITO À MOBILIDADE no âmbito do Plano Metropolitano de Mobilidade Urbana Sustentável da área metropolitana de Lisboa

A sua colaboração é muito importante para conhecermos os padrões de mobilidade da população que reside, estuda ou trabalha na área metropolitana.

**\* Podemos contar com a sua colaboração?**

Sim

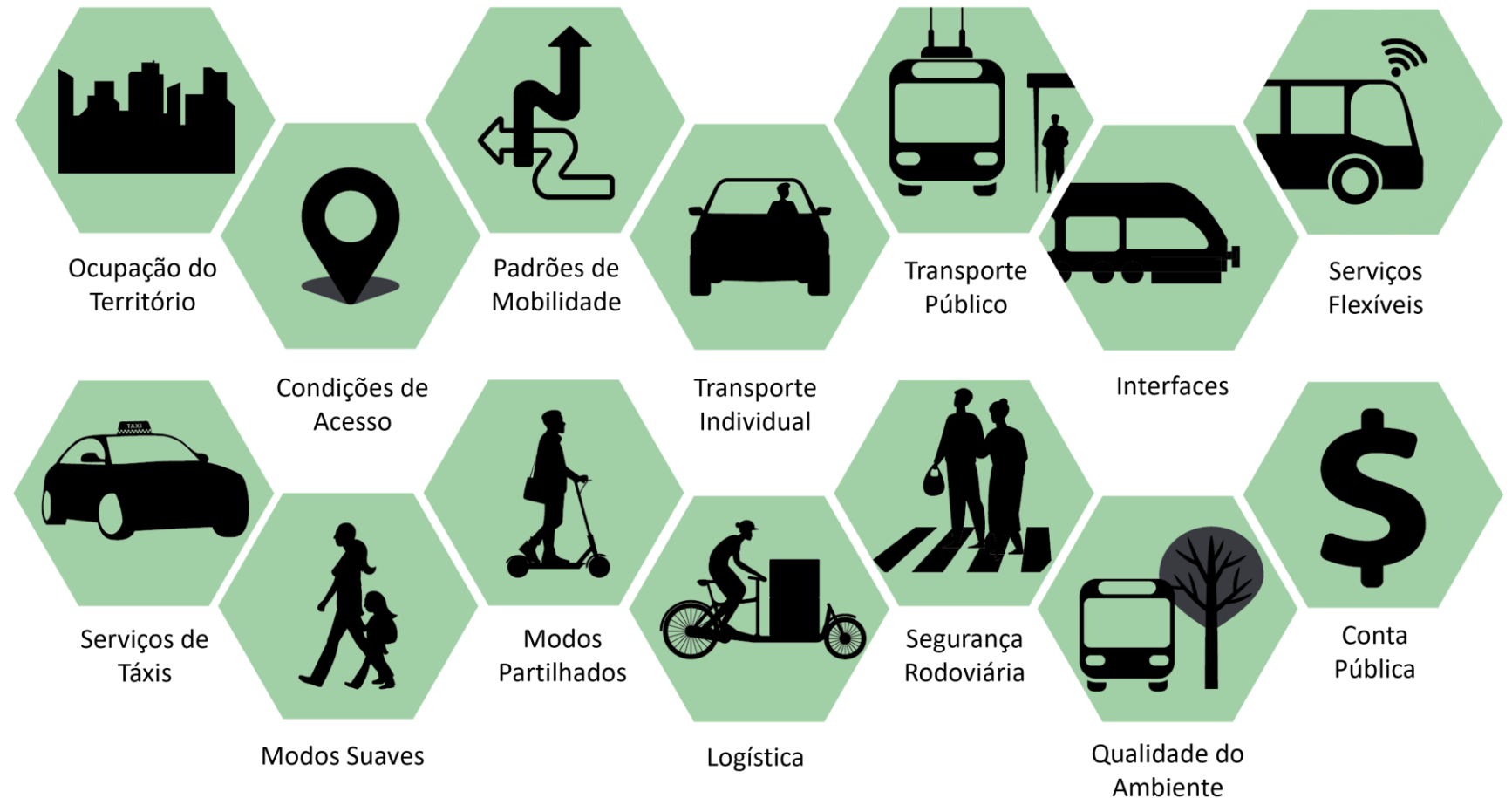
Não

# 4. Trabalhos em curso

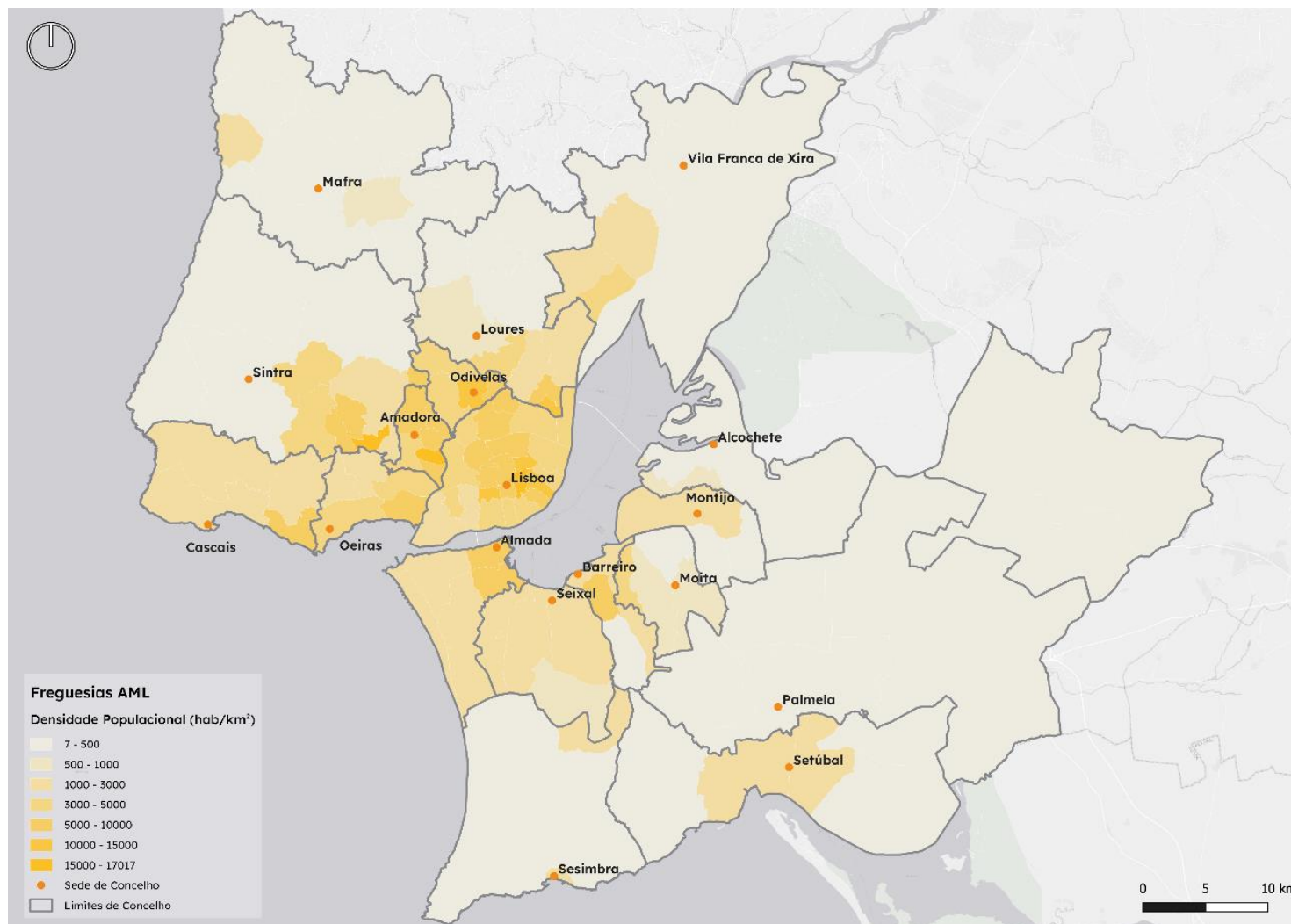
## Caraterização e diagnóstico

O Plano encontra-se no Passo 3 (Fase I) relativo à Caraterização e Diagnóstico.

São analisados 14 temas nos 18 municípios da aML.



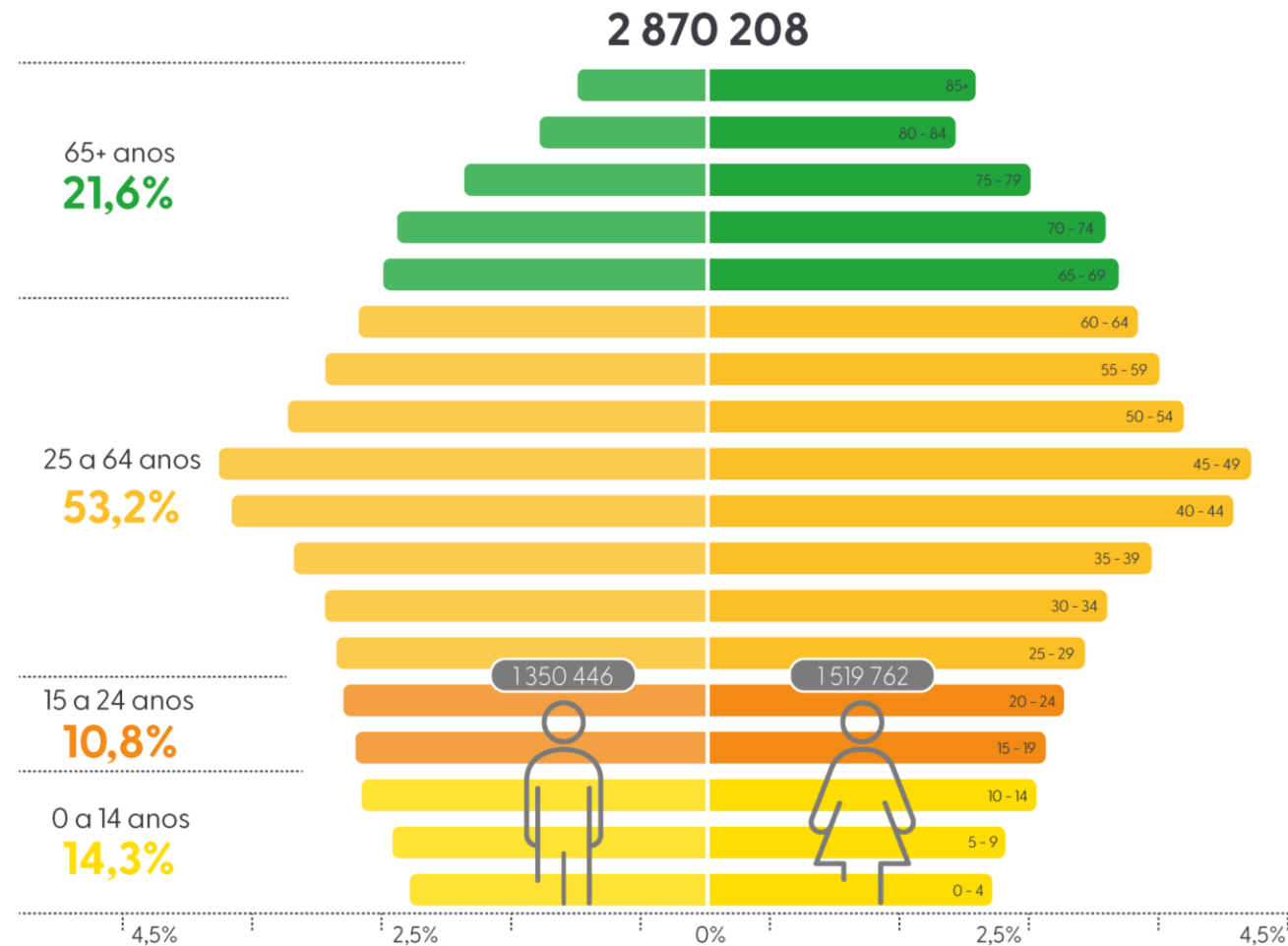
## 4. Trabalhos em curso





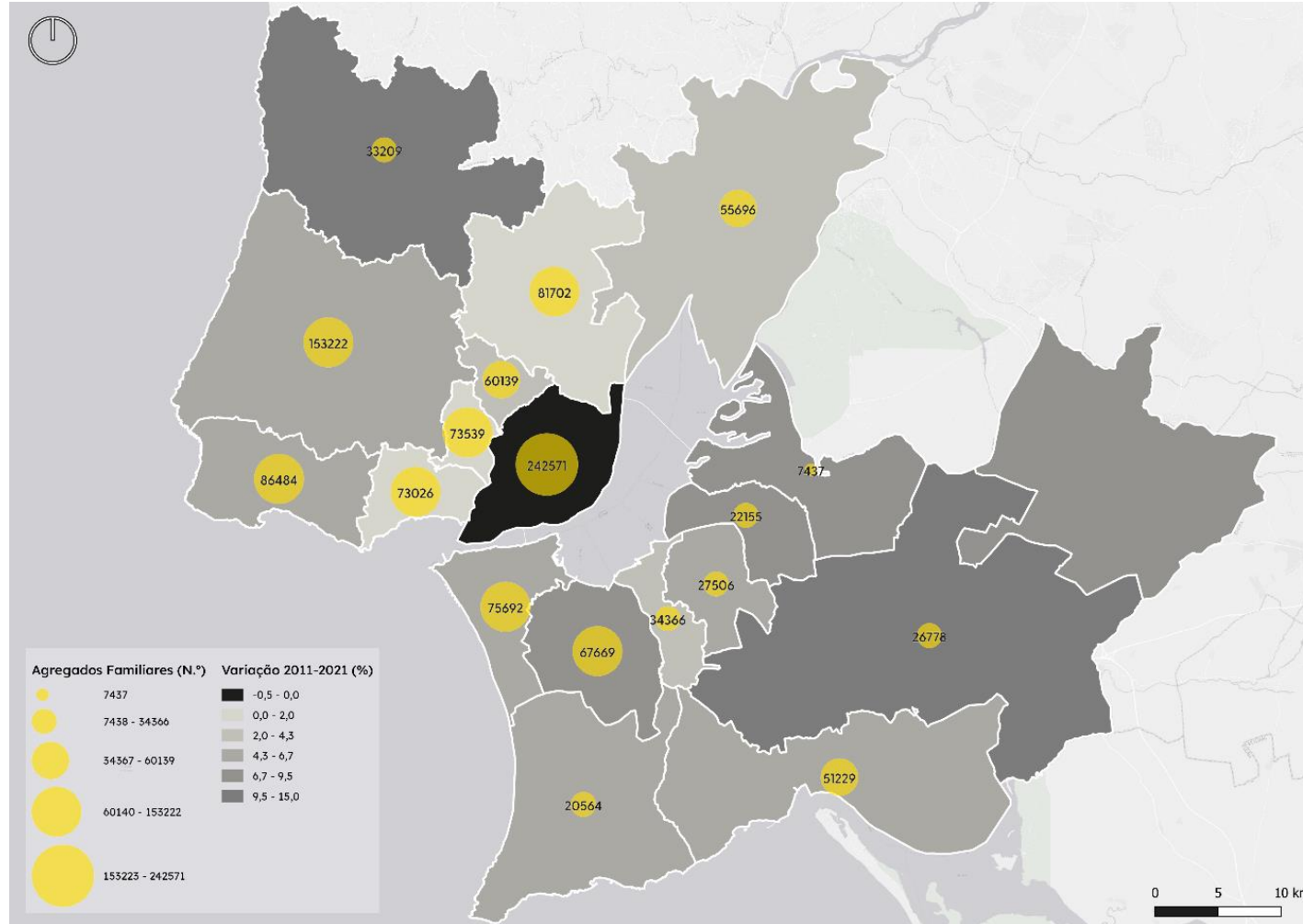
# 4. Trabalhos em curso

Caraterização e diagnóstico



# 4. Trabalhos em curso

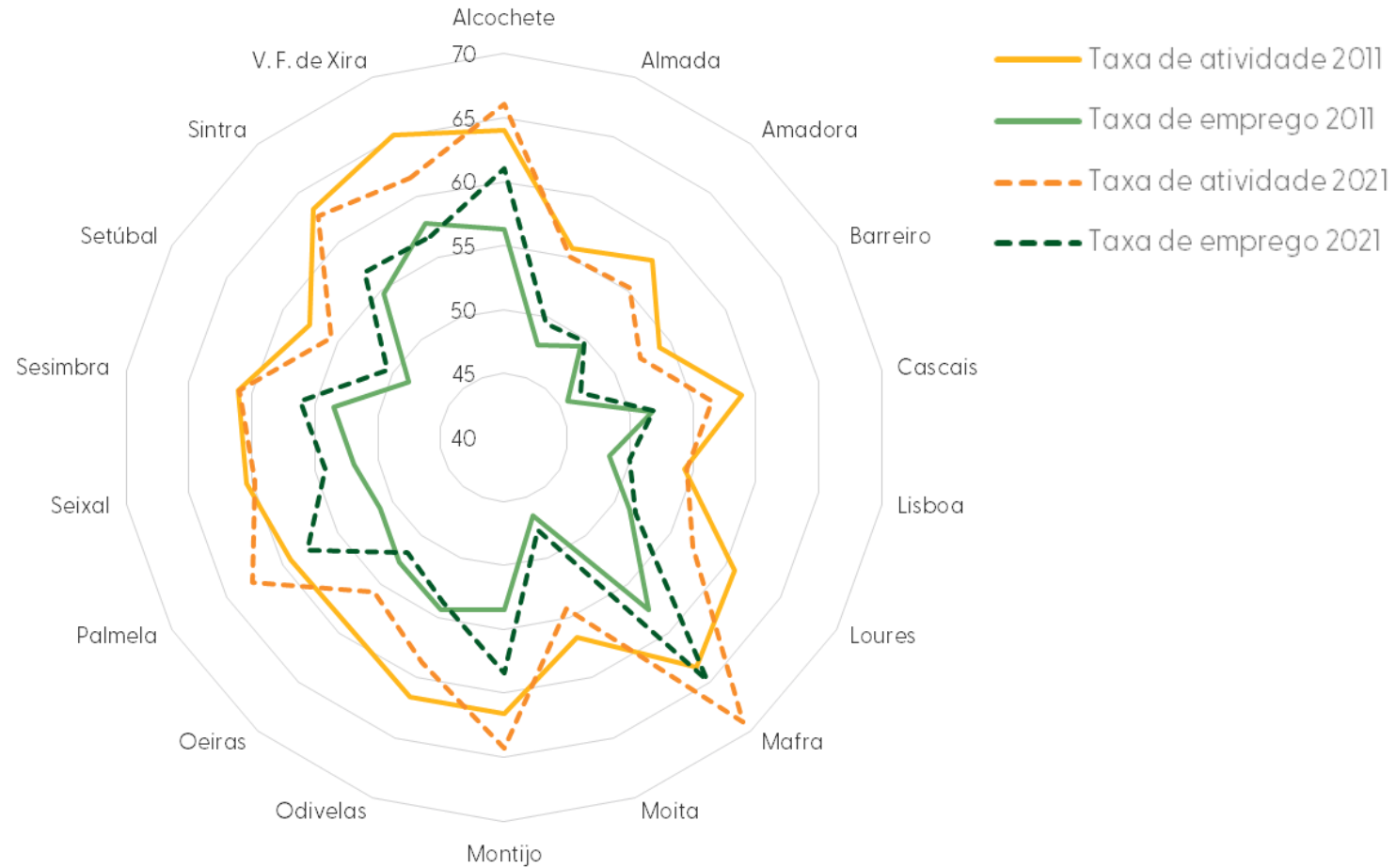
Caraterização e diagnóstico





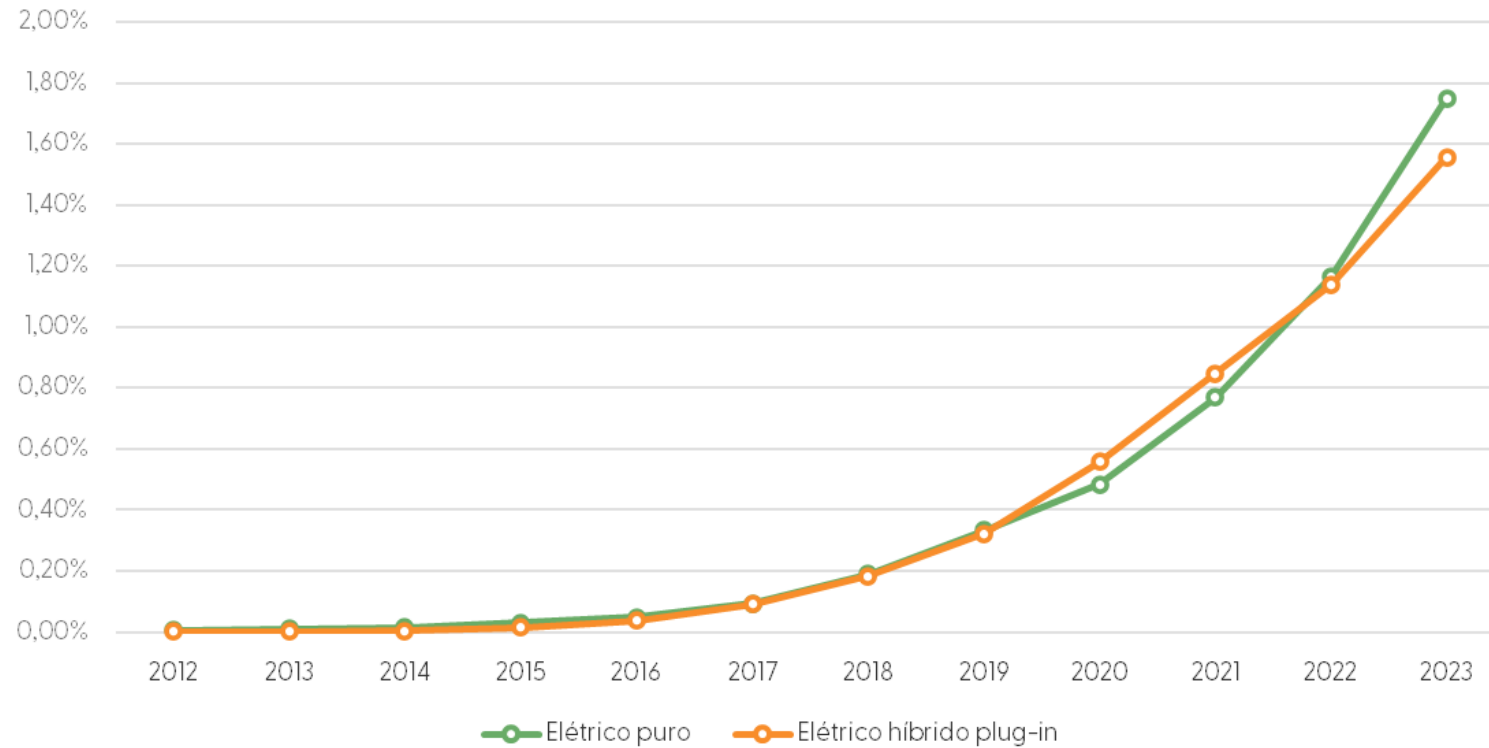
# 4. Trabalhos em curso

Caraterização e diagnóstico

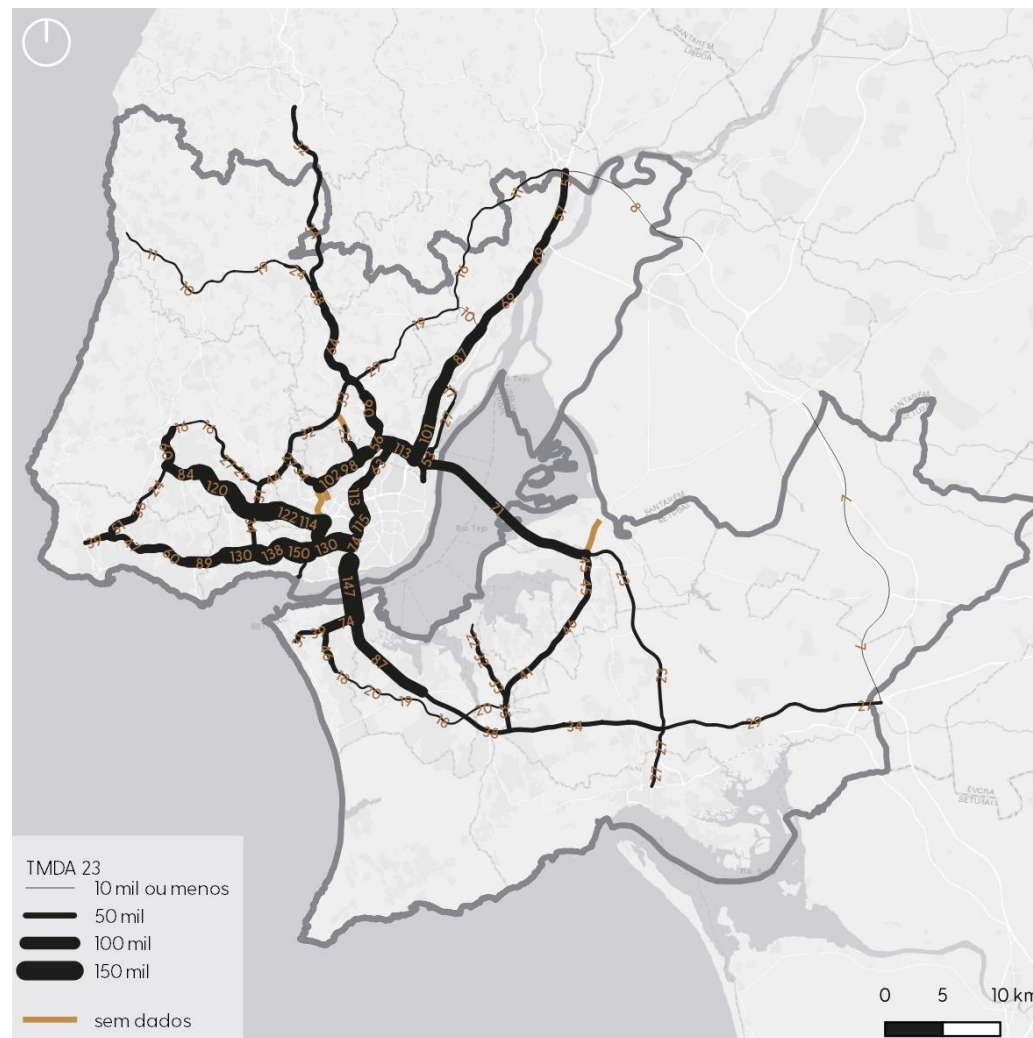


## 4. Trabalhos em curso

Caraterização e diagnóstico



## 4. Trabalhos em curso



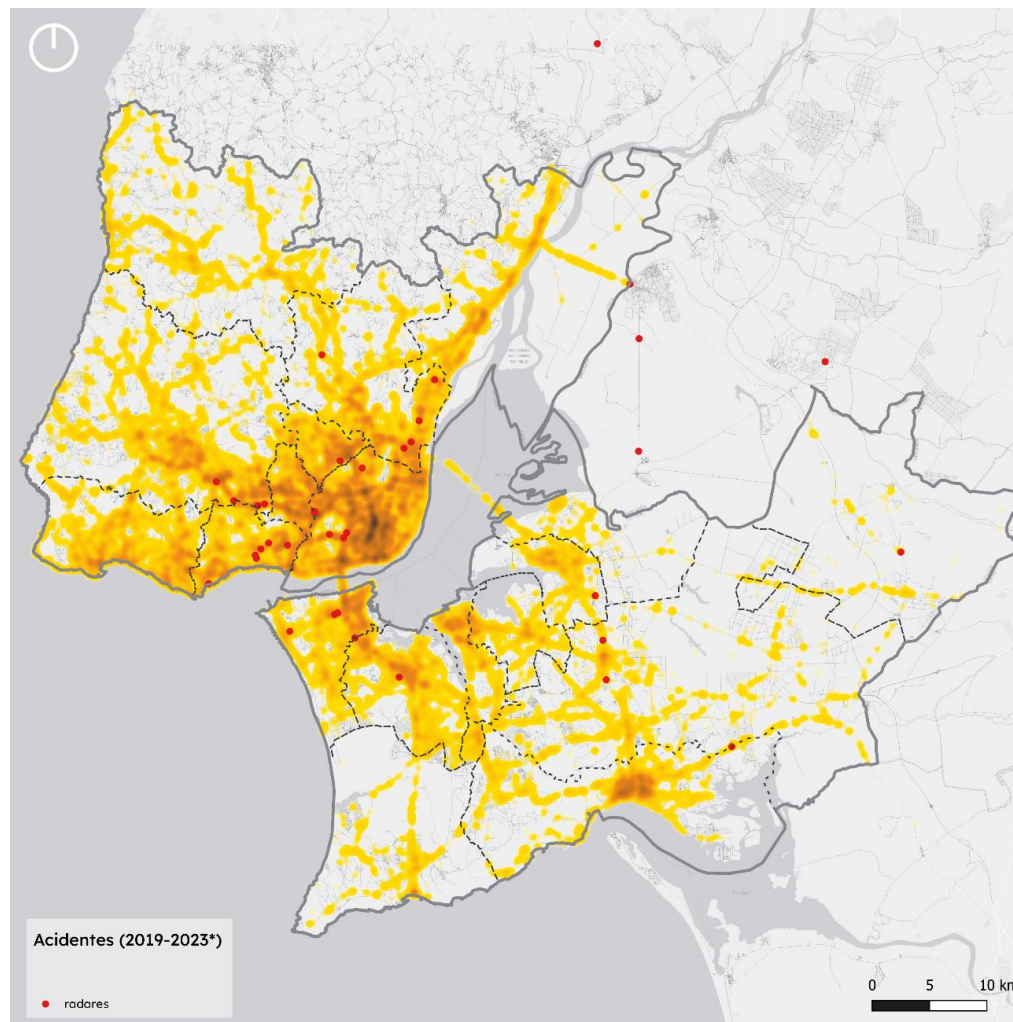
## 4. Trabalhos em curso

Produção em dia médio anual: 19 280 694 lig.km					
Ligeiros		Dia Útil	Sábado	Domingo	Dia Médio
	Período Escolar	+3%	-7%	-15%	-1%
	Período de Férias Escolares	+5%	-3%	-16%	-0%
	Verão (julho + agosto)	+7%	+5%	-4%	+5%
	Média Anual	+4%	-4%	-13%	0%

Produção em dia médio anual: 991 322 pes.km					
Pesados		Dia Útil	Sábado	Domingo	Dia Médio
	Período Escolar	+27%	-53%	-66%	+1%
	Período de Férias Escolares	+27%	-52%	-74%	-7%
	Verão (julho + agosto)	+33%	-46%	-66%	+6%
	Média Anual	+28%	-51%	-68%	0%

## 4. Trabalhos em curso



## 4. Trabalhos em curso

Entregável P3





# Manuel Pinheiro

IPA



# AVALIAÇÃO AMBIENTAL ESTRATÉGICA

# 5. A Avaliação Ambiental Estratégica

AAE acompanha Plano

Escala Metropolitana



O desenvolvimento do Plano será acompanhado de uma AAE do próprio PMMUS-AML

Contribui para atingir objetivos

Estrutura para avaliar se atinge objetivos e sustentabilidade



Fase em que se define a estrutura de avaliação

RDA

Avaliar estrategicamente e potenciais orientações

Decisão e fundamentação



Declaração Ambiental



Identificar e avaliar potenciais efeitos, contribuir para selecionar as opções estratégicas e propor diretrizes e ajustes às medidas

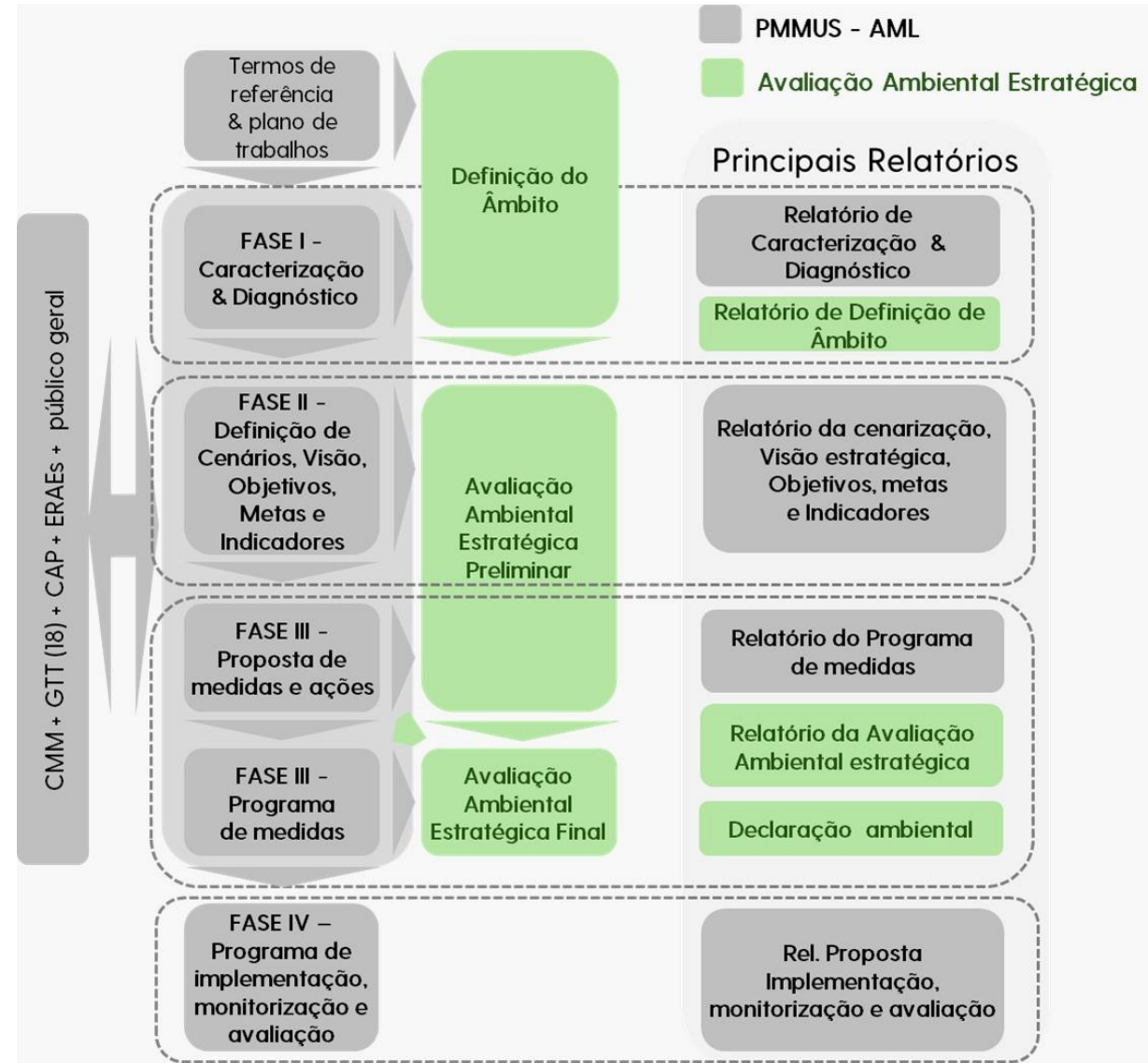


RAAE

Avaliar estrategicamente e orientações (antes e depois da consulta)

# 6. AAE - Metodologia

- Definição de Âmbito
- RAAE Preliminar e Consulta
- RAAE Final
- Declaração Ambiental



## 6. AAE - Metodologia

### Principais etapas que acompanham o Plano

#### Definição de Âmbito

Definir quadro de referência estratégica e fatores críticos de sucesso

#### RAAE Preliminar e Consulta

Avaliar estrategicamente as opções e planos e potenciais orientações a considerar interligadas ao desenvolvimento do plano

#### RAAE Final

Consolidar a versão final da avaliação atendendo aos contributos e interligação ao plano. Desenvolvimentos futuros

#### Declaração Ambiental

Decisão final justificativa das opções consideradas e de que forma as sugestões foram ou não integradas. Modos de implementação

# 7. AAE – Documentos Produzidos

## FASE I

Enquadramento e  
Diagnóstico

I

Definição de Âmbito

Objetivos Estratégicos, Fatores  
Ambientais e Quadro de  
Referência Estratégico

Fatores Críticos de Sucesso (FCS)  
e Indicadores

Quadro de Governança

Entidades com responsabilidade ambiental

# 7. AAE – Documentos Produzidos

## FASE II e III

Definição do Programa  
de Medidas

III Relatório Avaliação  
Ambiental Estratégico  
preliminar I e II

Tendências e análise das opções  
do fatores críticos de sucesso  
(FCS) Preliminar

Avaliação Estratégica por FCS  
Preliminar

Diretrizes de Planeamento e  
Gestão Síntese preliminar

Entidades com responsabilidade ambiental

Consulta

# 7. AAE – Documentos Produzidos

## FASE III

Definição do Programa  
de Medidas

Tendências e análise das opções  
do fatores críticos de sucesso  
(FCS)

III Relatório Avaliação  
Ambiental Estratégico  
Final

Avaliação Estratégica por FCS

Diretrizes de Planeamento e  
Gestão Síntese



# 7. AAE – Documentos Produzidos

## FASE III

Definição do Programa  
de Medidas

Que opções foram definidas

III

Declaração Ambiental

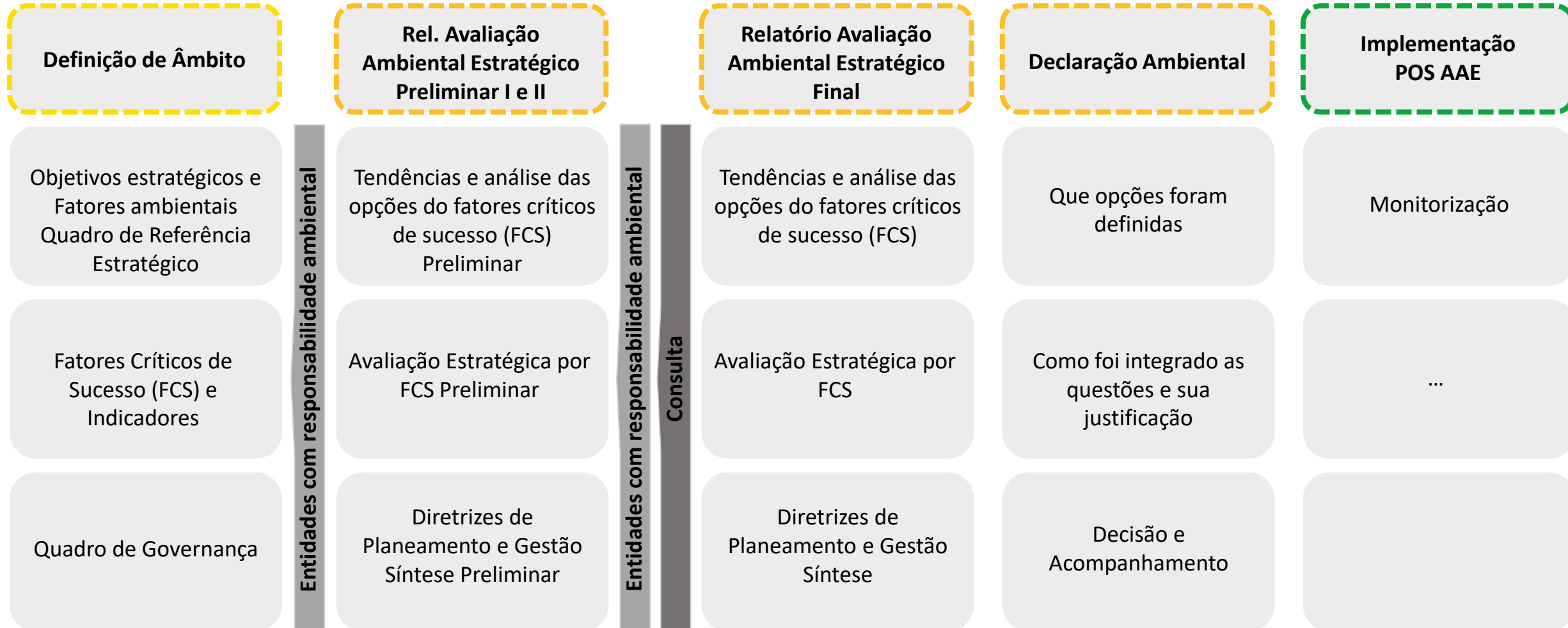
Como foi integrado as questões e  
sua justificação

Decisão e Acompanhamento

## FASE I Enquadramento e Diagnóstico

## FASE II e III Definição do Programa de Medidas

## FASE IV Implementação, Monitorização e Avaliação

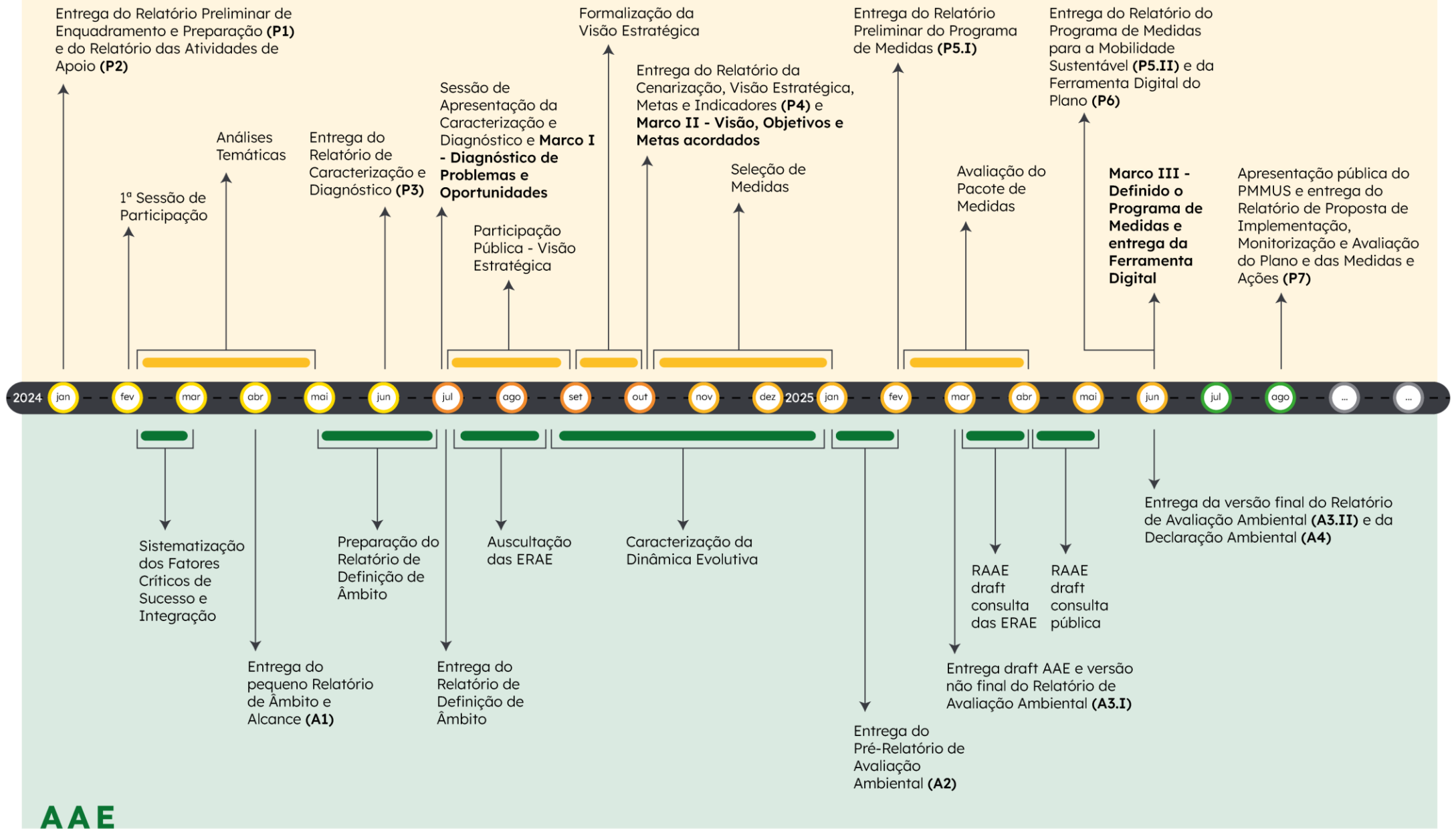


Entidades com responsabilidade ambiental

Entidades com responsabilidade ambiental

Consulta

# PLANO



# Luís Caetano

Way2Go



# PARTICIPAÇÃO PÚBLICA

# 8. Participação Pública

## FASE I

Enquadramento  
e Diagnóstico

**Duas sessões presenciais** com parceiros convidados (Barreiro e Cascais)

**Apresentação Pública PMMUS**

**Duas sessões presenciais** (Margem Norte e Sul), para **apresentação da caracterização e diagnóstico**

## FASE II

Visão  
Estratégica

**Construção e disponibilização de um inquérito** à população sobre cenarização, visão estratégica e metas

**Duas sessões presenciais** (Margem Norte e Sul), para **apresentação e discussão dos resultados**

## FASE III

Programa de  
Medidas

**Cinco sessões presenciais** com residentes dos 18 concelhos da AML

**Construção e disponibilização de um inquérito** para a recolha de feedback sobre a implementação do PMMUS

## FASE IV

Implementação  
Monitorização e Avaliação

**Apresentação e discussão dos resultados numa sessão em plenário aberta a parceiros convidados e ao público geral**, com o fim de recolher novos inputs que possam enriquecer o documento

# 8. Participação Pública

## FASE I

### Enquadramento e Diagnóstico

Fevereiro  
2024

Duas sessões presenciais com parceiros convidados (Barreiro e Cascais)



Metodologia World Café para a recolha de inputs relativos à caracterização e diagnóstico com a participação de técnicos de municípios e entidades com conhecimento e experiência no terreno



# 8. Participação Pública

## FASE I

### Enquadramento e Diagnóstico

Fevereiro  
2024

Duas sessões presenciais com parceiros convidados (Barreiro e Cascais)



Metodologia World Café para a recolha de inputs relativos à caracterização e diagnóstico com a participação de técnicos de municípios e entidades com conhecimento e experiência no terreno

Maio  
2024

Apresentação Pública PMMUS



Sessão aberta ao **público em geral** para apresentação da metodologia do processo de planeamento

Julho  
2024

Duas sessões presenciais (Margem Norte e Sul), para apresentação da caracterização e diagnóstico



Os documentos serão divulgados online e apresentados em sessão aberta às partes interessadas e outras entidades convidadas



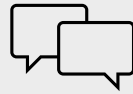
# 8. Participação Pública

## FASE II

### Visão Estratégica

3º trimestre  
2024

**Construção e disponibilização de um inquérito** à população sobre cenarização, visão estratégica e metas



Recolher informação do **público em geral** sobre o futuro desejado da mobilidade sustentável na área metropolitana de Lisboa (Future Backasting).

Os contributos assim recolhidos servirão de input à elaboração de cenários

2º semestre  
2024

**Duas sessões presenciais** (Margem Norte e Sul), para **apresentação e discussão dos resultados**



Os futuros desejados serão apresentados a parceiros convidados e as conclusões divulgadas online

# 8. Participação Pública

## FASE III

### Programa de Medidas

4º trimestre  
2024

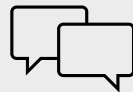
Cinco sessões presenciais com residentes dos 18 concelhos da AML



Encontros com cidadãos para recolha de propostas de medidas e ações. Para o recrutamento dos participantes, serão disponibilizadas fichas de inscrição e serão sorteadas amostras de 25 pessoas por encontro. O sorteio será aleatório e estratificado de forma a garantir uma representação da diversidade sociodemográfica da população.

1º trimestre  
2025

Construção e disponibilização de um inquérito para a recolha de feedback sobre a implementação do PMMUS



Disponibilização de inquérito para recolher feedback sobre o trabalho produzido durante as várias ações de participação pública

## FASE IV

### Implementação Monitorização e Avaliação

3º trimestre  
2025

Apresentação pública do Plano



Apresentação e discussão dos resultados numa sessão em plenário aberta a parceiros convidados e ao público geral, com o fim de recolher novos inputs que possam enriquecer o documento

## 8. Participação Pública

Várias ferramentas de participação e informação ao longo de todo o processo de planeamento

**Interação através do Sítio Web**

**Redes Sociais**

**Partilha de contributos ao longo do processo**

**Publicação dos documentos finais do Plano**

**Consulta pública da Avaliação Ambiental Estratégica**

# Faustino Gomes

Presidente do Conselho de Administração da TML



# Roteiro de Informação e Comunicação

Objetivos: informar, envolver, sensibilizar e promover o conhecimento

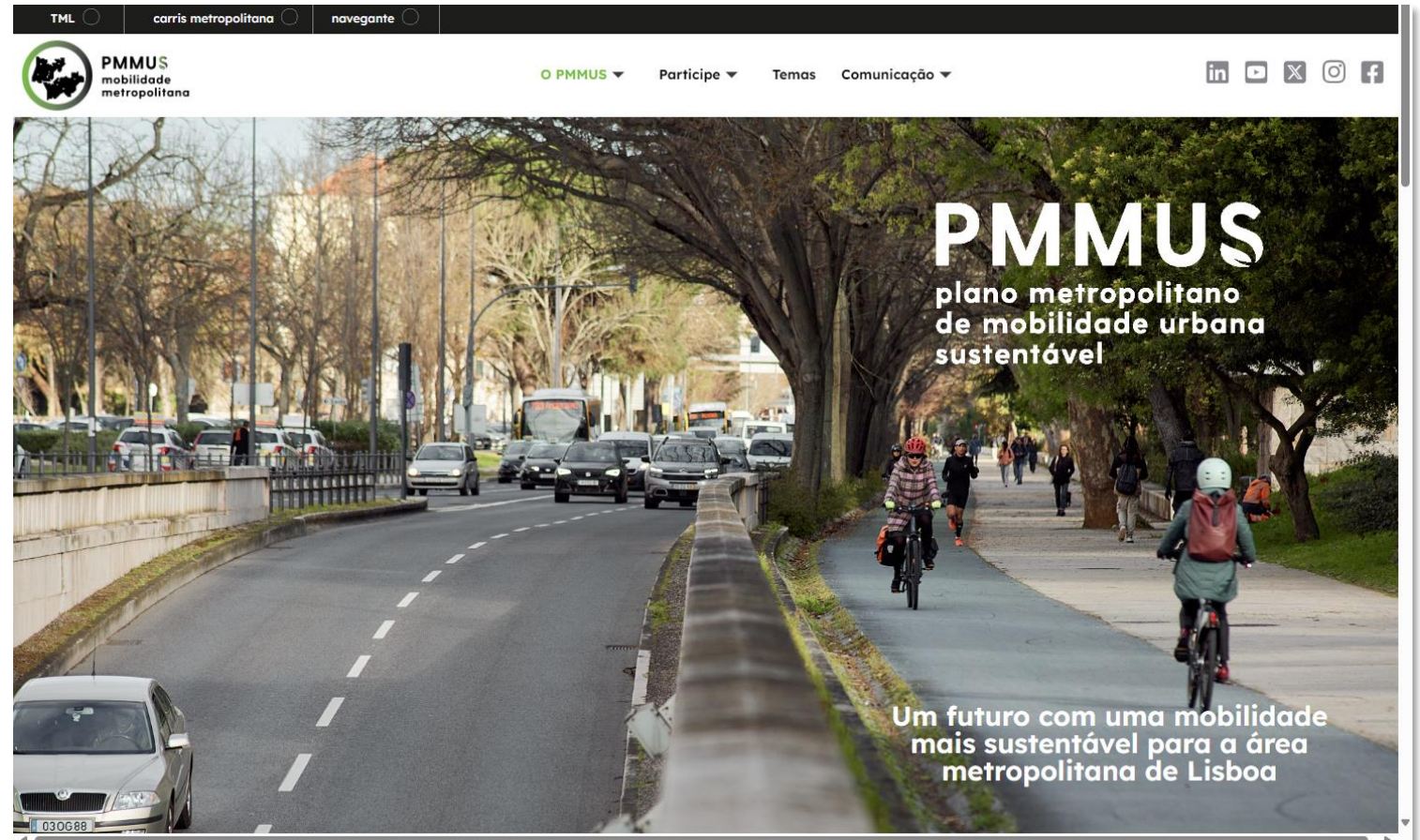
Públicos-alvo: publico geral e parceiros/stakeholders

Meios de Informação e Comunicação:

- Sítio Web PMMUS : [pmmus.tmlmobilidade.pt](http://pmmus.tmlmobilidade.pt)
- Newsletters PMMUS
- Redes Sociais
- Eventos / apresentações / comunicações
- Publicações
- Media (comunicados, briefings, coberturas...)
- Relações públicas
- Email : [pmmus@tmlmobilidade.pt](mailto:pmmus@tmlmobilidade.pt)

# Website PMMUS

pmmus.tmlmobilidade.pt



# Informação PMMUS

## Newsletter



Edição #1 | maio 2024

**PMMUS**  
plano metropolitano  
de mobilidade urbana  
sustentável

transportes  
metropolitanos  
de lisboa

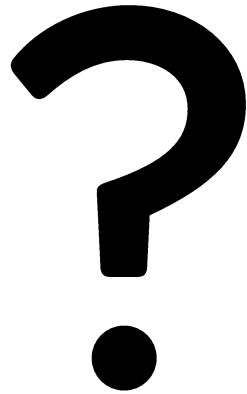
### Um projeto para uma mobilidade metropolitana urbana sustentável



**FAUSTINO GOMES**  
Presidente do Conselho de Administração da Transportes Metropolitanos de Lisboa (TML)

O Plano Metropolitano de Mobilidade Urbana Sustentável é um instrumento crucial para a área metropolitana de Lisboa (amL), uma vez que se traduz num conjunto de orientações estratégicas sobre o desenvolvimento da mobilidade e transportes no seu território.

# Perguntas e respostas...



**Participe!**

[pmmus.tmlmobilidade.pt](http://pmmus.tmlmobilidade.pt)  
[pmmus@tmlmobilidade.pt](mailto:pmmus@tmlmobilidade.pt)





transportes ● — ●  
metropolitanos  
de ● — ● lisboa

[www.tmlmobilidade.pt](http://www.tmlmobilidade.pt)